

LR VZD LIELRĪGAS REĢIONĀLĀ NODAĻA

**BŪVES
TEHNISKĀS INVENTARIZĀCIJAS LIETA**

Numurs: 13000097502001-02

Lapu skaits: 12

BŪVES KADASTRA APZĪMĒJUMS

13000097502001

Bērnu nams

(Būves nosaukums)

ADRESE: Jūrmala
Konkordijas iela 66

Tehniskās inventarizācijas darbu izpildītāji: Ingrīda Gavare

Izpildes datums: 28/01/2003

Tehniskās inventarizācijas darbu pārbaudītājs: Anda Tauriņa

Pārbaudes datums: 28/01/2003

LR VZD reģionālās nodaļas vadītājs

VZD Lielrīgas reģionālās nodaļas
Nodaļas vadītāja vietniece un
Inventarizācijas darbu
Jūrmalas konkrētās VZD nodaļas
Č. Tauriņa



_____ (Vārds, Uzvārds)

Č. Tauriņa (paraksts)

Datums: 2003 . gada "06" FEBRUĀRĪ



INFORMĀCIJA PAR PASŪTĪJUMU

1. Tehniskās inventarizācijas lietas numurs: 13000097502001-02
2. Būves nosaukums: Bērnu nams
3. Būves kadastra apzīmējums: 13000097502001
4. Būves adrese: Jūrmala, Konkordijas iela 66
5. Pēdējās apsekošanas datums: 20/01/2003
6. Tehniskās inventarizācijas pasūtītāji: Bērnu bāreņu aprūpes centrs "Rīga"
7. Pasūtījuma pieņemšanas datums: 13/01/2003
8. Tehniskās inventarizācijas darbu izpildītā Ingrīda Gavare
9. Izpildes datums: 28/01/2003
10. Tehniskās inventarizācijas darbu pārbaudītājs Anda Tauriņa
11. Pārbaudes datums: 28/01/2003
12. Iesniegtie dokumenti:
Pasūtījuma pieteikums
Nr. 32/1-13 13/01/2003 VZD Lielrīgas reģionālās nodaļas Jūrmalas NĪV Sektors
13. Tehniskās inventarizācijas veids: Būves pilna atkārtotā tehniskā inventarizācija
14. Pasūtījuma izpildes termiņš (d.d.): 30
15. Pasūtījuma pieņēmējs: Veronika Trautmane

INFORMĀCIJA PAR BŪVI

1. Būves lietošanas veids: 1130 Dažādu sociālo grupu kopdzīvojamās mājas
2. Būves kapitalitātes grupa: IV grupa
3. Būves ārsienu materiāls: 05 Koks
4. Būves stāvu skaits:
 - 4.1. Virszemes: 2
 - 4.2. Pazemes: 1
5. Eksploatācijas uzsākšanas gads: 1890
6. Eksploatācijā pieņemšanas gads:
7. Būves konstruktīvā elementa apraksts:
 - 7.1. Būves pamati Ķieģeļu mūris
 - 7.2. Būves ār sienas Koks
 - 7.3. Būves pārsegumi Koks
 - 7.4. Būves jumts Metāla loksnes
8. Būves fiziskais nolietojums (%): 60
9. Būves apbūves laukums (kv.m.): 649.2
10. Būvtilpums (kub.m.): 4576
11. Būves kopējā platība (kv.m.): 1009
12. Būves lietderīgā platība (kv.m.): 608.3
 - 12.1. Dzīvokļu platība (kv.m.): 608.3
 - 12.2. Nedzīvojamo telpu platība (kv.m.): 0
13. Telpu grupu skaits būvē: 5
14. Dzīvokļu skaits būvē:
15. Labiekārtojums:
 15. 1. Centrālā apkure
 15. 3. Vietējā krāsns apkure
 15. 4. Elektroapgāde
 15. 5. Aukstā ūdens apgāde
 15. 6. Karstā ūdens apgāde
 15. 8. Kanalizācija
 15. 9. Tualetes telpa 4
 15. 10 Vannas (dušas) telpa 4
16. Patvaļīgās būvniecības pazīmes: - Nav

BŪVES EKSPLIKĀCIJA

Būves kopējā platība (kv.m.) 1009

Būves lietderīgā platība (kv.m.): 608.3

Dzīvokļu kopējā platība (kv.m.): 608.3

Dzīvokļu platība (kv.m.): 608.3

Dzīvojamā platība (kv.m.): 430.7

Dzīvokļu palīgtelpu platība (kv.m.) 177.6

Dzīvokļu ārtelpu platība (kv.m.) 0

Nedzīvojamo telpu platība (kv.m.) 0

Nedzīvojamo iekštelpu platība (kv.m.) 0

Nedzīvojamo ārtelpu platība (kv.m.) 0

Būves koplietošanas palīgtelpu platība (kv.m.) 400.7

Koplietošanas iekštelpu platība (kv.m.) 400.7

Koplietošanas ārtelpu platība (kv.m.) 0

Telpu grupas numurs: 001

Telpu grupas adreses numurs:

Telpu grupas izmantošanas veids: 1130 Dažādu sociālo grupu kopdzīvojamās mājas dzīvojamā telpu grupa

Telpu grupas platību eksplikācija:

Dzīvokļa kopējā platība (kv.m.): 207.8

Dzīvokļa platība (kv.m.): 207.8

Dzīvojamā platība (kv.m.): 207.8

Dzīvokļa palīgtelpu platība (kv.m.): 0

Dzīvokļa ārtelpu platība (kv.m.): 0

Telpu grupas telpu eksplikācija:

Stāvs	Telpas numurs	Telpas nosaukums	Telpas veids	Telpas platība (kv.m.)	Telpas augstums (m)	Patvaļīgās būvniecības pazīme
1	1	Rotaļu telpa	Dzīvojamā telpa	56.2	3.6	
1	2	Guļamtelpa	Dzīvojamā telpa	17.4	3.6	
1	3	Guļamtelpa	Dzīvojamā telpa	16.6	3.6	
1	4	Guļamtelpa	Dzīvojamā telpa	26.4	3.6	
1	5	Ēdamtelpa	Dzīvojamā telpa	17.7	3.6	
1	6	Zāle	Dzīvojamā telpa	34.8	3.6	
1	7	Zāle	Dzīvojamā telpa	38.7	3.6	

Telpu grupas numurs: 901

Telpu grupas adreses numurs:

Telpu grupas izmantošanas veids: 1900 Koplietošanas telpu grupa

Telpu grupas platību eksplikācija:

Koplietošanas palīgtelpu platība (kv.m.): 0

Koplietošanas iekštelpu platība (kv.m.): 0

Koplietošanas ārtelpu platība (kv.m.): 0

Telpu grupas telpu eksplikācija:

Stāvs	Telpas numurs	Telpas nosaukums	Telpas veids	Telpas platība (kv.m.)	Telpas augstums (m)	Patvaļīgās būvniecības pazīme
-1	1	Puspagrabs	Dzīvokļa palīgtelpa	18.7	1.8	
-1	2	Puspagrabs	Dzīvokļa palīgtelpa	41.3	1.8	
-1	3	Puspagrabs	Dzīvokļa palīgtelpa	9.3	1.8	
-1	4	Puspagrabs	Dzīvokļa palīgtelpa	30.5	1.8	
-1	5	Puspagrabs	Dzīvokļa palīgtelpa	13.5	1.8	
-1	6	Puspagrabs	Dzīvokļa palīgtelpa	9.2	1.8	
-1	7	Puspagrabs	Dzīvokļa palīgtelpa	18.6	1.8	
-1	8	Puspagrabs	Dzīvokļa palīgtelpa	28.5	1.8	
-1	9	Kāpņu telpa	Dzīvokļa palīgtelpa	8	1.8	

Telpu grupas numurs: 902

Telpu grupas adreses numurs:

Telpu grupas izmantošanas veids: 1900 Koplietošanas telpu grupa

Telpu grupas platību eksplikācija:

Koplietošanas palīgtelpu platība (kv.m.): 238.8

Koplietošanas iekštelpu platība (kv.m.): 238.8

Koplietošanas ārtelpu platība (kv.m.): 0

Telpu grupas telpu eksplikācija:

Stāvs	Telpas numurs	Telpas nosaukums	Telpas veids	Telpas platība (kv.m.)	Telpas augstums (m)	Patvaļīgās būvniecības pazīme
1	1	Tualete	Koplietošanas iekštelpa	2.1	3.6	
1	2	Pieliekamais	Koplietošanas iekštelpa	2.4	3.6	
1	3	Gaitenis	Koplietošanas iekštelpa	1.9	3.6	
1	4	Vannas istaba	Koplietošanas iekštelpa	9.8	3.6	
1	5	Mazgāšanas telpa	Koplietošanas iekštelpa	3.5	3.6	
1	6	Pieliekamais	Koplietošanas iekštelpa	5.2	3.6	
1	7	Mazgāšanas telpa	Koplietošanas iekštelpa	3.3	3.6	
1	8	Vējtveris	Koplietošanas iekštelpa	4	3.6	
1	9	Virtuve	Koplietošanas iekštelpa	34	3.6	
1	10	Vējtveris	Koplietošanas iekštelpa	1.8	3.6	
1	11	Vējtveris	Koplietošanas iekštelpa	1.4	3.6	
1	12	Ģērbtuve	Koplietošanas iekštelpa	10.2	3.6	

1	13	Kabinets	Koplietošanas iekštelpa	18.7	3.6	
1	14	Gaitenis	Koplietošanas iekštelpa	19.9	3.6	
1	15	Gaitenis	Koplietošanas iekštelpa	3	3.6	
1	16	Pieliekamais	Koplietošanas iekštelpa	4.7	3.6	
1	17	Kabinets	Koplietošanas iekštelpa	26.3	3.6	
1	18	Vējtveris	Koplietošanas iekštelpa	1.8	3.6	
1	19	Tualete	Koplietošanas iekštelpa	10.7	3.6	
1	20	Dušas telpa	Koplietošanas iekštelpa	12.8	3.6	
1	21	Gaitenis	Koplietošanas iekštelpa	5.7	3.6	
1	22	Pieliekamais	Koplietošanas iekštelpa	2.1	3.6	
1	23	Kāpņu telpa	Koplietošanas iekštelpa	44.3	3.6	
1	24	Kāpņu telpa	Koplietošanas iekštelpa	9.2	3.6	

Telpu grupas numurs: 002

Telpu grupas adreses numurs:

Telpu grupas izmantošanas veids: 1130 Dažādu sociālo grupu kopdzīvojamās mājas dzīvojamā telpu grupa

Telpu grupas platību eksplikācija:

Dzīvokļa kopējā platība (kv.m.): 222.9

Dzīvokļa platība (kv.m.): 222.9

Dzīvojamā platība (kv.m.): 222.9

Dzīvokļa palīgtelpu platība (kv.m.): 0

Dzīvokļa ārtelpu platība (kv.m.): 0

Telpu grupas telpu eksplikācija:

Stāvs	Telpas numurs	Telpas nosaukums	Telpas veids	Telpas platība (kv.m.)	Telpas augstums (m)	Patvaļīgās būvniecības pazīme
2	1	Guļamtelpa	Dzīvojamā telpa	14.5	3.2	
2	2	Guļamtelpa	Dzīvojamā telpa	29.1	3.2	
2	3	Guļamtelpa	Dzīvojamā telpa	27.9	3.2	
2	4	Guļamtelpa	Dzīvojamā telpa	33.3	3.2	
2	5	Guļamtelpa	Dzīvojamā telpa	15.4	3.2	
2	6	Ēdamtelpa	Dzīvojamā telpa	20.5	3.2	
2	7	Atpūtas telpa	Dzīvojamā telpa	20.6	3.2	
2	8	Rotaļu telpa	Dzīvojamā telpa	34.5	3.2	
2	9	Ēdamtelpa	Dzīvojamā telpa	27.1	3.2	

Telpu grupas numurs: 903

Telpu grupas adreses numurs:

Telpu grupas izmantošanas veids: 1900 Koplietošanas telpu grupa

Telpu grupas platību eksplikācija:

Koplietošanas palīgtelpu platība (kv.m.): 161.9

Koplietošanas iekštelpu platība (kv.m.): 161.9

Koplietošanas ārtelpu platība (kv.m.): 0

Telpu grupas telpu eksplikācija:

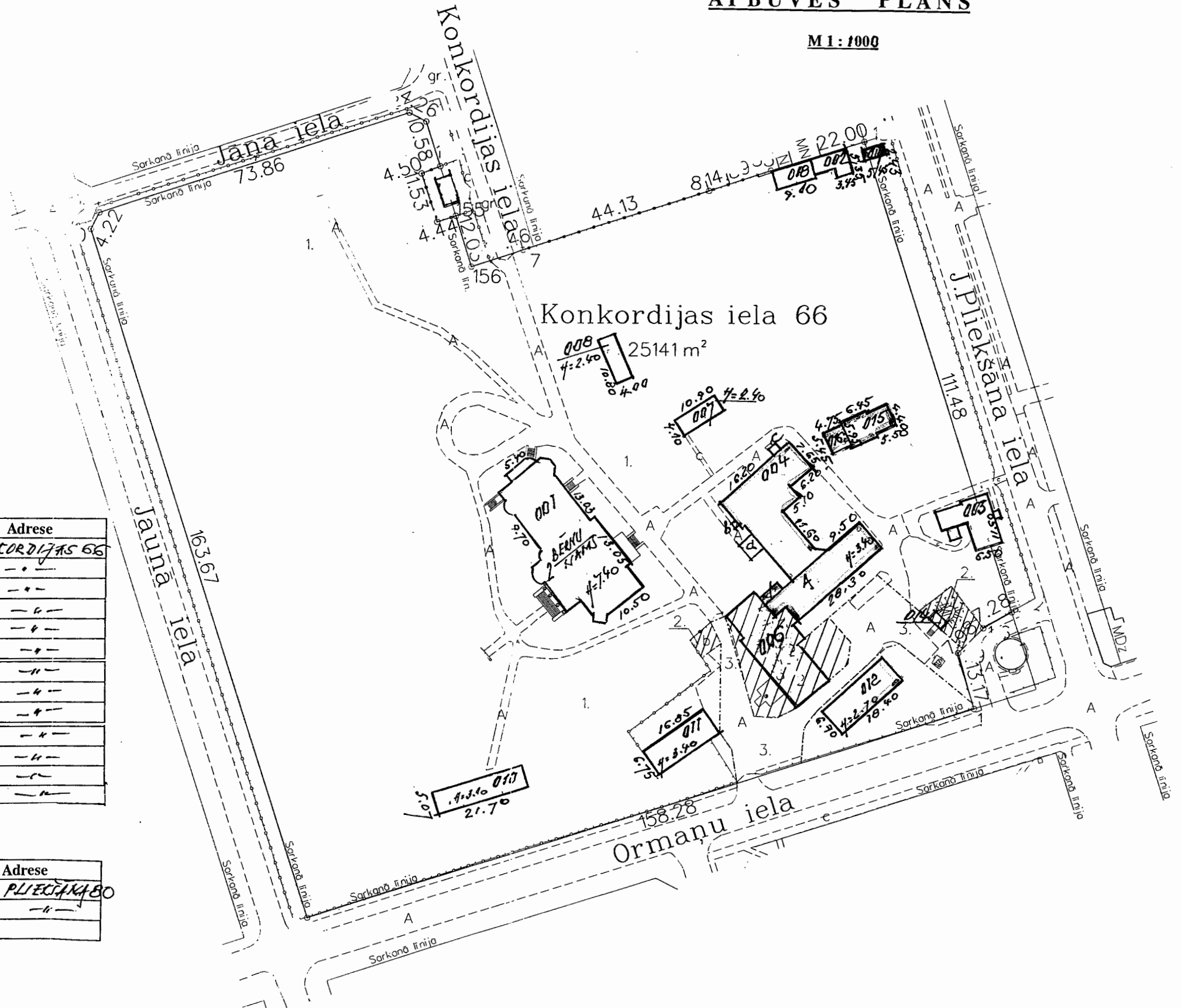
Stāvs	Telpas numurs	Telpas nosaukums	Telpas veids	Telpas platība (kv.m.)	Telpas augstums (m)	Patvaļīgās būvniecības pazīme
2	1	Kabinets	Koplietošanas iekštelpa	20.9	3.2	
2	2	Kabinets	Koplietošanas iekštelpa	11.7	3.2	
2	3	Gaitenis	Koplietošanas iekštelpa	24.2	3.2	
2	4	Tualete	Koplietošanas iekštelpa	13.2	3.2	
2	5	Dušas telpa	Koplietošanas iekštelpa	13.4	3.2	
2	6	Gaitenis	Koplietošanas iekštelpa	5.6	3.2	
2	7	Pieliekamais	Koplietošanas iekštelpa	2	3.2	
2	8	Kabinets	Koplietošanas iekštelpa	18.3	3.2	
2	9	Gaitenis	Koplietošanas iekštelpa	13.6	3.2	
2	10	Pieliekamais	Koplietošanas iekštelpa	1	3.2	
2	11	Pieliekamais	Koplietošanas iekštelpa	1.1	3.2	
2	12	Gaitenis	Koplietošanas iekštelpa	1.8	3.2	
2	13	Tualete	Koplietošanas iekštelpa	1.3	3.2	
2	14	Mazgāšanas telpa	Koplietošanas iekštelpa	3.2	3.2	
2	15	Dušas telpa	Koplietošanas iekštelpa	9.8	3.2	
2	16	Kāpņu telpa	Koplietošanas iekštelpa	9.5	3.2	
2	17	Kāpņu telpa	Koplietošanas iekštelpa	11.3	3.2	

BŪVJU TEHNISKĀS INVENTARIZĀCIJAS LIETA

ADRESE: Jūrmala, Konkordijas iela Nr. 66
Zemes gabala kadastra Nr. 1300 009 7502 Arhīva Nr. 1093

APBŪVES PLĀNS

M 1 : 1000



PĀREJAS TABULA

Liters	Būves kadastra apzīmējums:	Adrese
1	1300 009 7502 001	KONKORDIJAS 66
2	1300 009 7502 002	—
3	1300 009 7502 003	—
4	1300 009 7502 004	—
7	1300 009 7502 007	—
8	1300 009 7502 008	—
10	1300 009 7502 010	—
11	1300 009 7502 011	—
12	1300 009 7502 012	—
15	1300 009 7502 015	—
16	1300 009 7502 016	—
17	1300 009 7502 017	—
18	1300 009 7502 018	—

PĀREJAS TABULA

Liters	Būves kadastra apzīmējums:	Adrese
6	1300 009 7502 006	JĀŅA PĻIEKŠĀNA 80
44	1300 009 7502 014	—

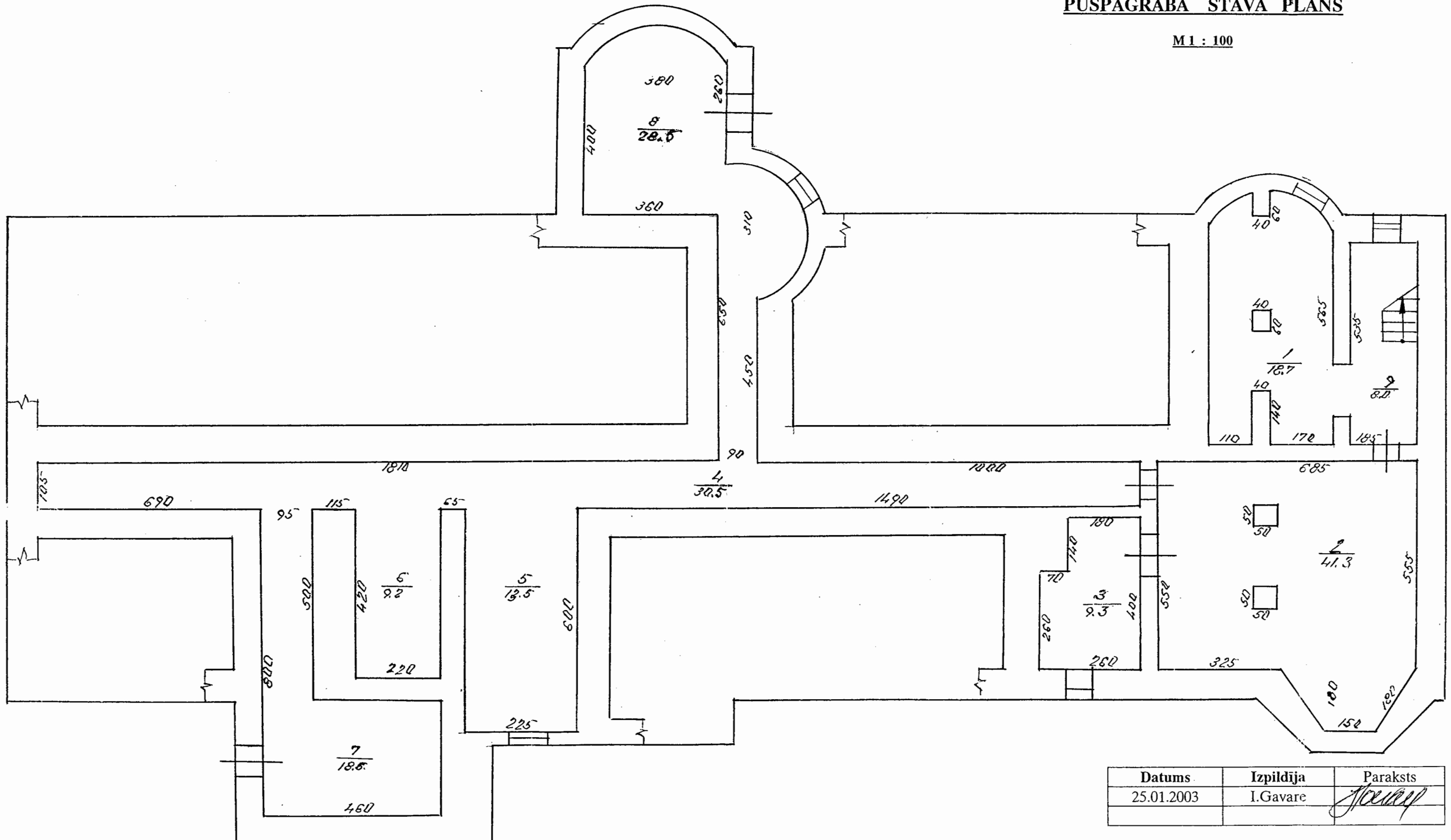
Datums	Izpildīja	Paraksts
25.01.2003	I. Gavare	<i>[Signature]</i>

BŪVJU TEHNISKĀS INVENTARIZĀCIJAS LIETA

ADRESE: Jūrmala, Konkordijas iela Nr. 66
 Zemes gabala kadastra Nr. 1300 009 7502 Arhīva Nr. 1093

PUSPAGRABA STĀVA PLĀNS

M 1 : 100



Datums	Izpildija	Paraksts
25.01.2003	I.Gavare	<i>I.Gavare</i>

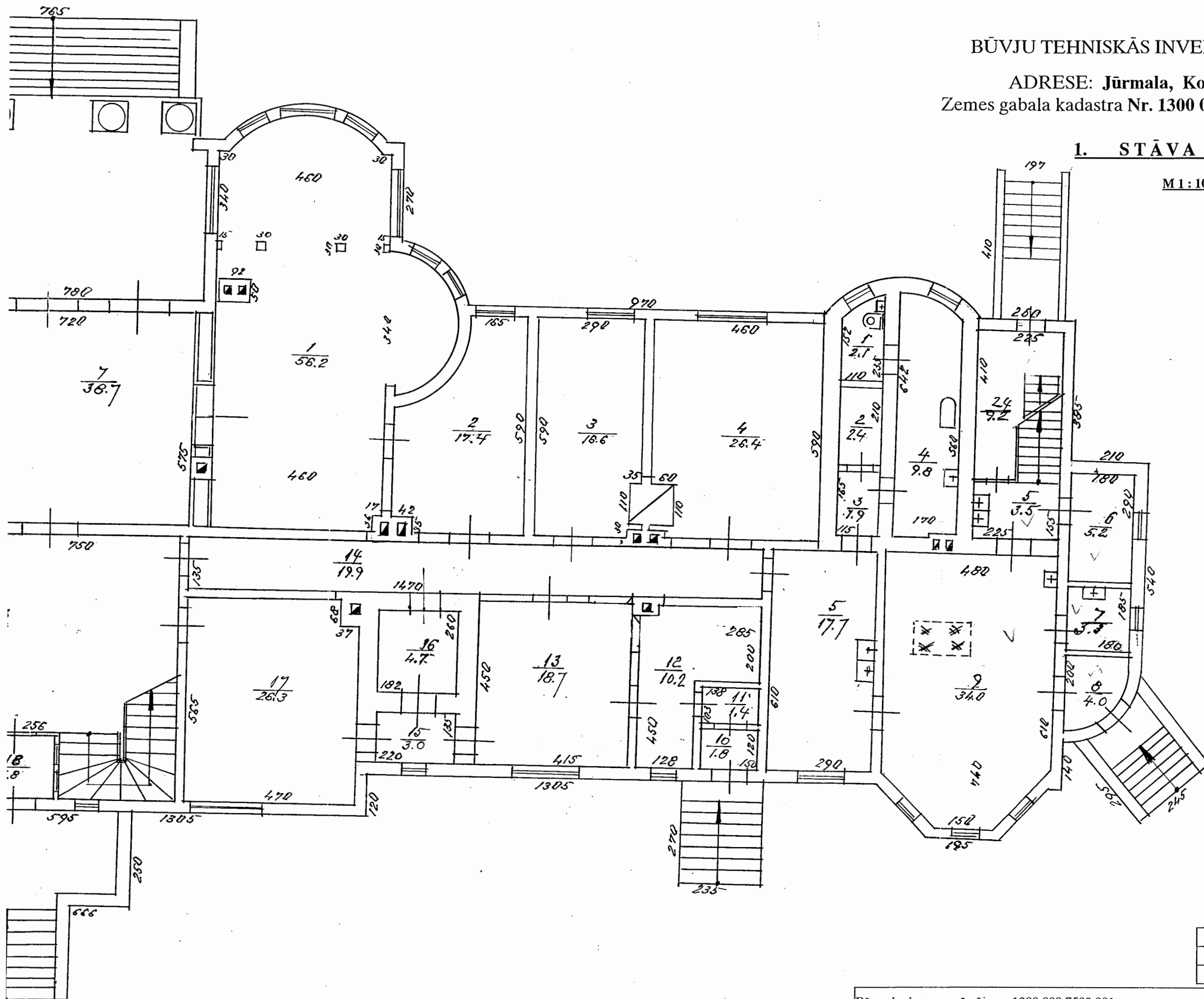
Būves kadastra apzīmējums: 1300 009 7502 001

BŪVJU TEHNISKĀS INVENTARIZĀCIJAS LIETA

ADRESE: Jūrmala, Konkordijas iela Nr. 66
 Zemes gabala kadastra Nr. 1300 009 7502 Arhīva Nr. 1093

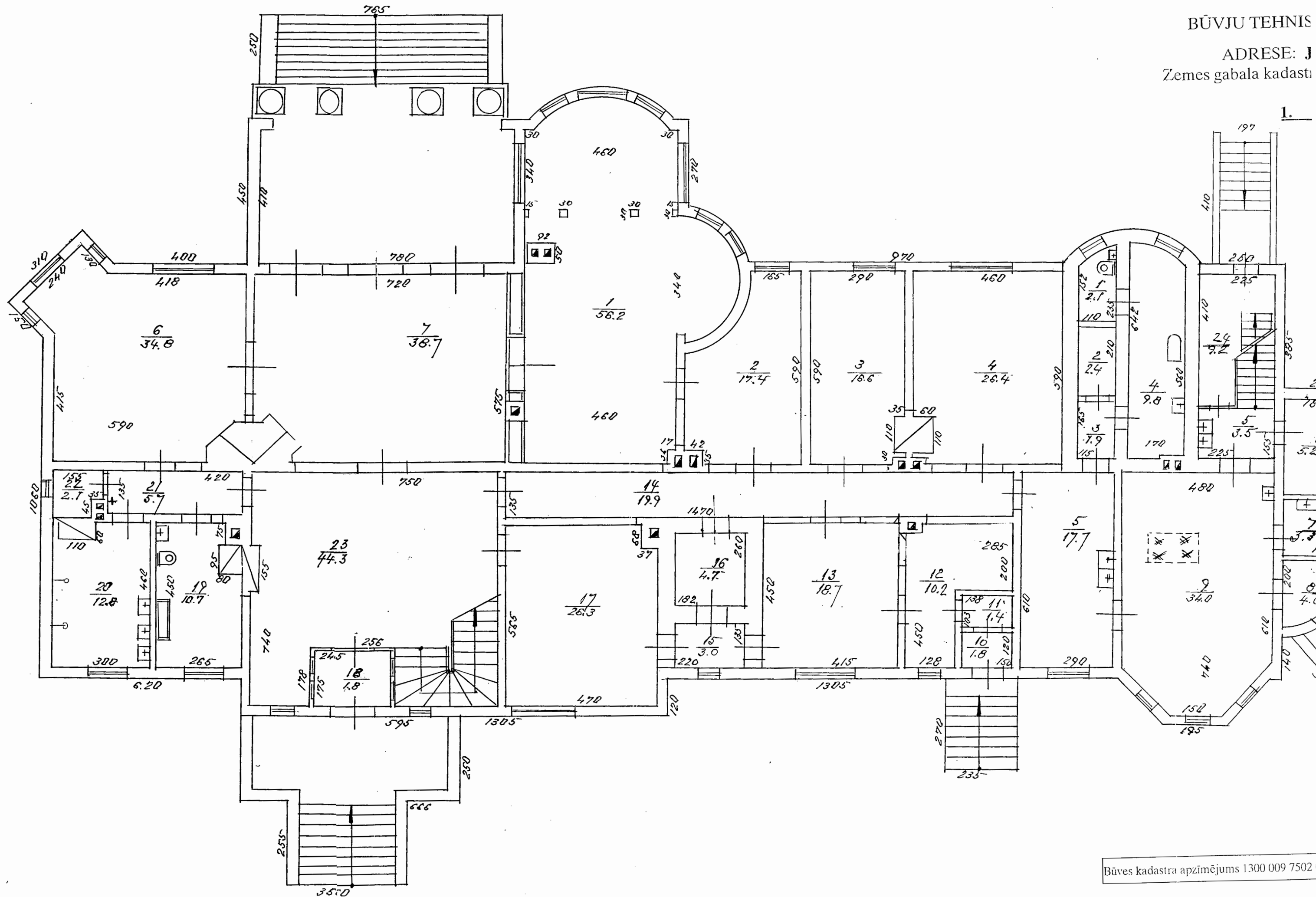
1. STĀVA PLĀNS

M 1:100



Datums	Izpildīja	Paraksts
25.01.2003	I.Gavare	<i>[Signature]</i>

Būves kadastra apzīmējums 1300 009 7502 001

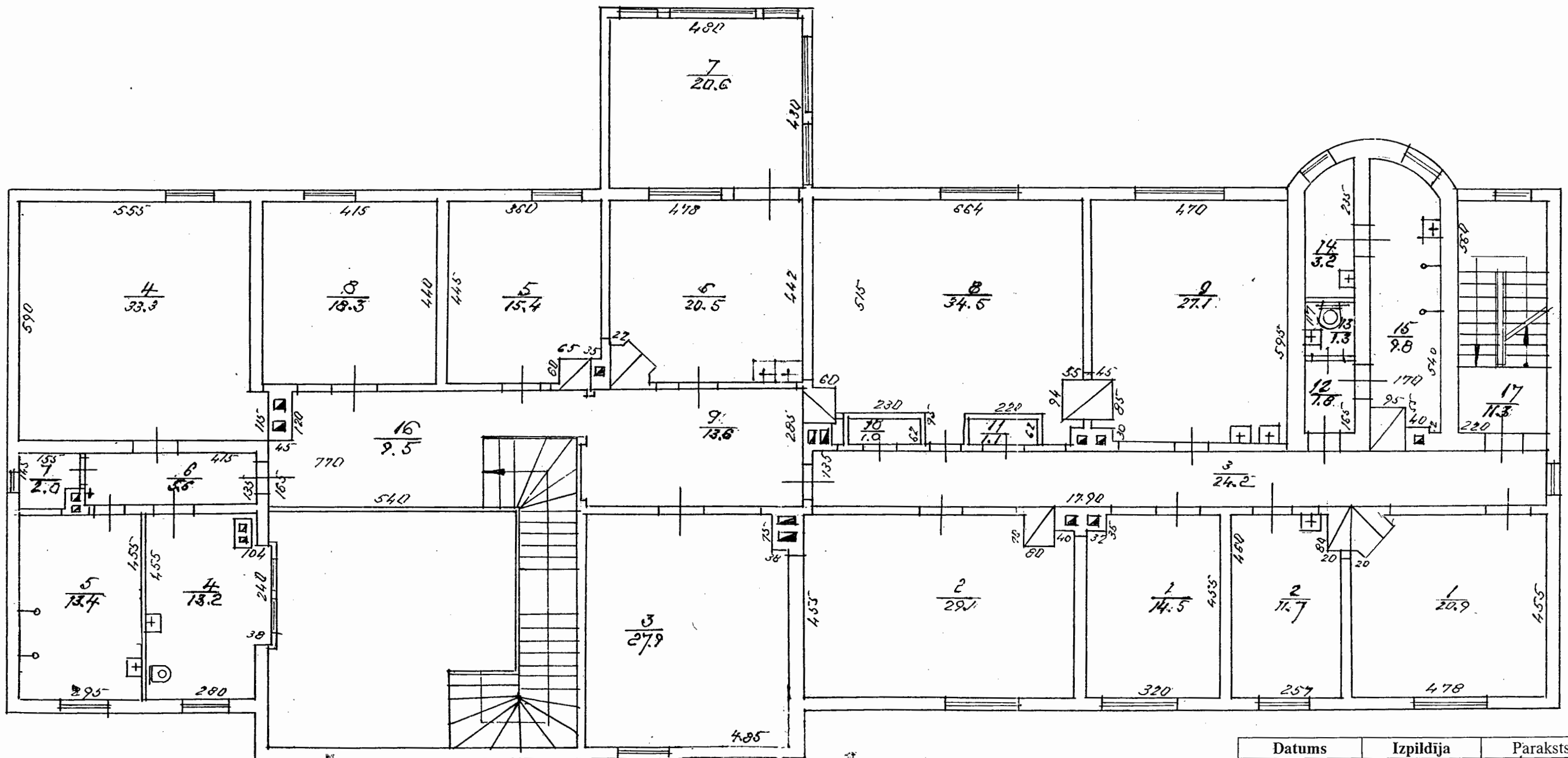


BŪVJU TEHNISKĀS INVENTARIZĀCIJAS LIETA

ADRESE: Jūrmala, Konkordijas iela Nr. 66
 Zemes gabala kadastra Nr. 1300 009 7502 Arhīva Nr. 1093

2. STĀVA PLĀNS

M 1 : 100



Datums	Izpildija	Paraksts
25.01.2003	I.Gavare	<i>I.Gavare</i>

Būves kadastra apzīmējums 1300 009 7502 001

INFORMĀCIJA PAR PASŪTĪJUMU

1. **Tehniskās inventarizācijas lietas numurs:** 13000097502002-02
2. **Būves nosaukums:** Dzīvojamā ēka
3. **Būves kadastra apzīmējums:** 13000097502002
4. **Būves adrese:** Jūrmala, Konkordijas iela 66
5. **Pēdējās apsekošanas datums:** 20/01/2003
6. **Tehniskās inventarizācijas pasūtītāji:** Bērnu bāreņu aprūpes centrs "Rīga"
7. **Pasūtījuma pieņemšanas datums:** 13/01/2003
8. **Tehniskās inventarizācijas darbu izpildītā** Ingrīda Gavare
9. **Izpildes datums:** 26/01/2003
10. **Tehniskās inventarizācijas darbu pārbaudītājs** Anda Tauriņa
11. **Pārbaudes datums:** 26/01/2003
12. **Iesniegtie dokumenti:**
 - Pasūtījuma pieteikums
 - Nr. 32/1-13 13/01/2003 VZD Lielrīgas reģionālās nodaļas Jūrmalas NĪV Sektors
13. **Tehniskās inventarizācijas veids:** Būves pilna atkārtotā tehniskā inventarizācija
14. **Pasūtījuma izpildes termiņš (d.d.):** 30
15. **Pasūtījuma pieņēmējs:** Veronika Trautmane

INFORMĀCIJA PAR BŪVI

1. Būves lietošanas veids: 1130 Dažādu sociālo grupu kopdzīvojamās mājas
2. Būves kapitalitātes grupa: V grupa
3. Būves ārsienu materiāls: 05 Koks
4. Būves stāvu skaits:
 - 4.1. Virszemes: 1
 - 4.2. Pazemes: 0
5. Eksploatācijas uzsākšanas gads: 1900
6. Eksploatācijā pieņemšanas gads:
7. Būves konstruktīvā elementa apraksts:
 - 7.1. Būves pamati Ķieģeļu mūris
 - 7.2. Būves ār sienas Koks
 - 7.4. Būves jumts Azbestcements loksnes
 - 7.3. Būves pārsegumi Koks
8. Būves fiziskais nolietojums (%): 65
9. Būves apbūves laukums (kv.m.): 45.2
10. Būvtilpums (kub.m.): 133
11. Būves kopējā platība (kv.m.): 33.1
12. Būves lietderīgā platība (kv.m.): 33.1
 - 12.1. Dzīvokļu platība (kv.m.): 33.1
 - 12.2. Nedzīvojamo telpu platība (kv.m.): 0
13. Telpu grupu skaits būvē: 1
14. Dzīvokļu skaits būvē:
15. Labiekārtojums:
 15. 3. Vietējā krāsns apkure
 15. 4. Elektroapgāde
 15. 9. Tualetes telpa 1
16. Patvaļīgās būvniecības pazīmes: - Nav

BŪVES EKSPLIKĀCIJA

Būves kopējā platība (kv.m.) 33.1

Būves lietderīgā platība (kv.m.): 33.1

Dzīvokļu kopējā platība (kv.m.): 33.1

Dzīvokļu platība (kv.m.): 33.1

Dzīvojamā platība (kv.m.): 25.1

Dzīvokļu palīgtelpu platība (kv.m.) 8

Dzīvokļu ārtelpu platība (kv.m.) 0

Nedzīvojamo telpu platība (kv.m.) 0

Nedzīvojamo iekštelpu platība (kv.m.) 0

Nedzīvojamo ārtelpu platība (kv.m.) 0

Būves koplietošanas palīgtelpu platība (kv.m.) 0

Koplietošanas iekštelpu platība (kv.m.) 0

Koplietošanas ārtelpu platība (kv.m.) 0

Telpu grupas numurs: 001

Telpu grupas adreses numurs:

Telpu grupas izmantošanas veids: 1130 Dažādu sociālo grupu kopdzīvojamās mājas dzīvojamā telpu grupa

Telpu grupas platību eksplikācija:

Dzīvokļa kopējā platība (kv.m.): 33.1

Dzīvokļa platība (kv.m.): 33.1

Dzīvojamā platība (kv.m.): 25.1

Dzīvokļa palīgtelpu platība (kv.m.): 8

Dzīvokļa ārtelpu platība (kv.m.): 0

Telpu grupas telpu eksplikācija:

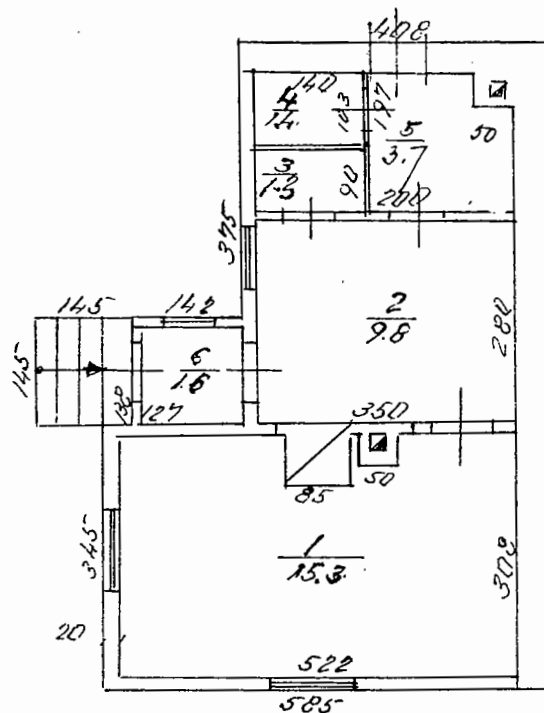
Stāvs	Telpas numurs	Telpas nosaukums	Telpas veids	Telpas platība (kv.m.)	Telpas augstums (m)	Patvaļīgās būvniecības pazīme
1	1	Istaba	Dzīvojamā telpa	15.3	2.8	
1	2	Istaba	Dzīvojamā telpa	9.8	2.8	
1	3	Pieliekamais	Dzīvokļa palīgtelpa	1.3	2.8	
1	4	Tualete	Dzīvokļa palīgtelpa	1.4	2.8	
1	5	Priekštelpa	Dzīvokļa palīgtelpa	3.7	2.8	
1	6	Vējtveris	Dzīvokļa palīgtelpa	1.6	2.8	

BŪVJU TEHNISKĀS INVENTARIZĀCIJAS LIETA

ADRESE: Jūrmala, Konkordijas iela Nr. 66
Zemes gabala kadastra Nr. 1300 009 7502 Arhīva Nr. 1093

1. STĀVA PLĀNS

M 1:100



Datums	Izpildīja	Paraksts
25.01.2003	I.Gavare	<i>Gavare</i>

Būves kadastra apzīmējums 1300 009 7502 002

LR VZD LIELRĪGAS REĢIONĀLĀ NODAĻA

**BŪVES
TEHNISKĀS INVENTARIZĀCIJAS LIETA**

Numurs: 13000097502003-02

Lapu skaits: 7

BŪVES KADASTRA APZĪMĒJUMS

13000097502003

Dzīvojamā ēka

(Būves nosaukums)

ADRESE: Jūrmala
Konkordijas iela 66

Tehniskās inventarizācijas darbu izpildītāji: Ingrīda Gavare

Izpildes datums: 26/01/2003

Tehniskās inventarizācijas darbu pārbaudītājs: Anda Tauriņa

Pārbaudes datums: 26/01/2003

LR VZD reģionālās nodaļas vadītājs

*VZD Lielrīgas reģionālās nodaļas
Nekustamā īpašuma vērtēšanas un
inventarizācijas daļa
Jūrmalas sektora vadītājs*

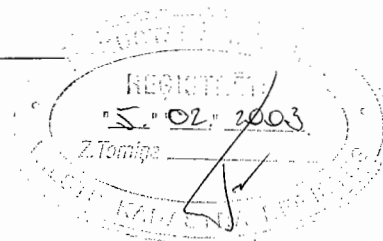
Ārijs Ruģelis

(Vārds, Uzvārds)

Ārijs Ruģelis

(Paraksts)

Datums: 2003 . gada " 06 " FEBRUĀRĒ



INFORMĀCIJA PAR PASŪTĪJUMU

1. **Tehniskās inventarizācijas lietas numurs:** 13000097502003-02
2. **Būves nosaukums:** Dzīvojamā ēka
3. **Būves kadastra apzīmējums:** 13000097502003
4. **Būves adrese:** Jūrmala, Konkordijas iela 66
5. **Pēdējās apsekošanas datums:** 20/01/2003
6. **Tehniskās inventarizācijas pasūtītāji:** Bērnu bāreņu aprūpes centrs "Rīga"
7. **Pasūtījuma pieņemšanas datums:** 13/01/2003
8. **Tehniskās inventarizācijas darbu izpildītā** Ingrīda Gavare
9. **Izpildes datums:** 26/01/2003
10. **Tehniskās inventarizācijas darbu pārbaudītājs** Anda Tauriņa
11. **Pārbaudes datums:** 26/01/2003
12. **Iesniegtie dokumenti:**
Pasūtījuma pieteikums
Nr. 32./1-13 13/01/2003 VZD Lielrīgas reģionālās nodaļas Jūrmalas NĪV Sektors
13. **Tehniskās inventarizācijas veids:** Būves pilna atkārtotā tehniskā inventarizācija
14. **Pasūtījuma izpildes termiņš (d.d.):** 30
15. **Pasūtījuma pieņēmējs:** Veronika Trautmane

INFORMĀCIJA PAR BŪVI

- 1. Būves lietošanas veids:** 1130 Dažādu sociālo grupu kopdzīvojamās mājas
- 2. Būves kapitalitātes grupa:** V grupa
- 3. Būves ārsienu materiāls:** 05 Koks
- 4. Būves stāvu skaits:**
- 4.1. Virszemes:** 1
 - 4.2. Pazemes:** 0
- 5. Eksploatācijas uzsākšanas gads:** 1913
- 6. Eksploatācijā pieņemšanas gads:**
- 7. Būves konstruktīvā elementa apraksts:**
- 7.1. Būves pamati** Ķieģeļu mūris
 - 7.2. Būves ār sienas** Koks
 - 7.3. Būves pārsegumi** Koks
 - 7.4. Būves jumts** Metāla loksnes
- 8. Būves fiziskais nolietojums (%):** 60
- 9. Būves apbūves laukums (kv.m.):** 119.1
- 10. Būvtilpums (kub.m.):** 362
- 11. Būves kopējā platība (kv.m.):** 95.4
- 12. Būves lietderīgā platība (kv.m.):** 95.4
- 12.1. Dzīvokļu platība (kv.m.):** 95.4
 - 12.2. Nedzīvojamo telpu platība (kv.m.):** 0
- 13. Telpu grupu skaits būvē:** 1
- 14. Dzīvokļu skaits būvē:**
- 15. Labiekārtojums:**
- 15. 1.** Centrālā apkure
 - 15. 3.** Vietējā krāsns apkure
 - 15. 4.** Elektroapgāde
 - 15. 5.** Aukstā ūdens apgāde
 - 15. 6.** Karstā ūdens apgāde
 - 15. 8.** Kanalizācija
 - 15. 9.** Tualetes telpa 1
 - 15. 10** Vannas (dušas) telpa 1
- 16. Patvaļīgās būvniecības pazīmes:** - Nav

BŪVES EKSPLIKĀCIJA

Būves kopējā platība (kv.m.) 95.4

Būves lietderīgā platība (kv.m.): 95.4

Dzīvokļu kopējā platība (kv.m.): 95.4

Dzīvokļu platība (kv.m.): 95.4

Dzīvojamā platība (kv.m.): 60

Dzīvokļu palīgtelpu platība (kv.m.) 35.4

Dzīvokļu ārtelpu platība (kv.m.) 0

Nedzīvojamo telpu platība (kv.m.) 0

Nedzīvojamo iekštelpu platība (kv.m.) 0

Nedzīvojamo ārtelpu platība (kv.m.) 0

Būves koplietošanas palīgtelpu platība (kv.m.) 0

Koplietošanas iekštelpu platība (kv.m.) 0

Koplietošanas ārtelpu platība (kv.m.) 0

Telpu grupas numurs: 001

Telpu grupas adreses numurs:

Telpu grupas izmantošanas veids: 1130 Dažādu sociālo grupu kopdzīvojamās mājas dzīvojamā telpu grupa

Telpu grupas platību eksplikācija:

Dzīvokļa kopējā platība (kv.m.): 95.4

Dzīvokļa platība (kv.m.): 95.4

Dzīvojamā platība (kv.m.): 60

Dzīvokļa palīgtelpu platība (kv.m.): 35.4

Dzīvokļa ārtelpu platība (kv.m.): 0

Telpu grupas telpu eksplikācija:

Stāvs	Telpas numurs	Telpas nosaukums	Telpas veids	Telpas platība (kv.m.)	Telpas augstums (m)	Patvalīgās būvniecības pazīme
1	1	Priekštelpa	Dzīvokļa palīgtelpa	4.6	3	
1	2	Veranda	Dzīvokļa palīgtelpa	6.2	2.7	
1	3	Ģērbtuve	Dzīvokļa palīgtelpa	9.1	3	
1	4	Tualete	Dzīvokļa palīgtelpa	1.3	3	
1	5	Priekštelpa	Dzīvokļa palīgtelpa	1.3	3	
1	6	Vannas istaba	Dzīvokļa palīgtelpa	7.4	3	
1	7	Pieliekamais	Dzīvokļa palīgtelpa	1.2	3	
1	8	Palīgtelpa	Dzīvokļa palīgtelpa	1.2	3	
1	9	Ēdamtelpa	Dzīvojamā telpa	6.8	3	

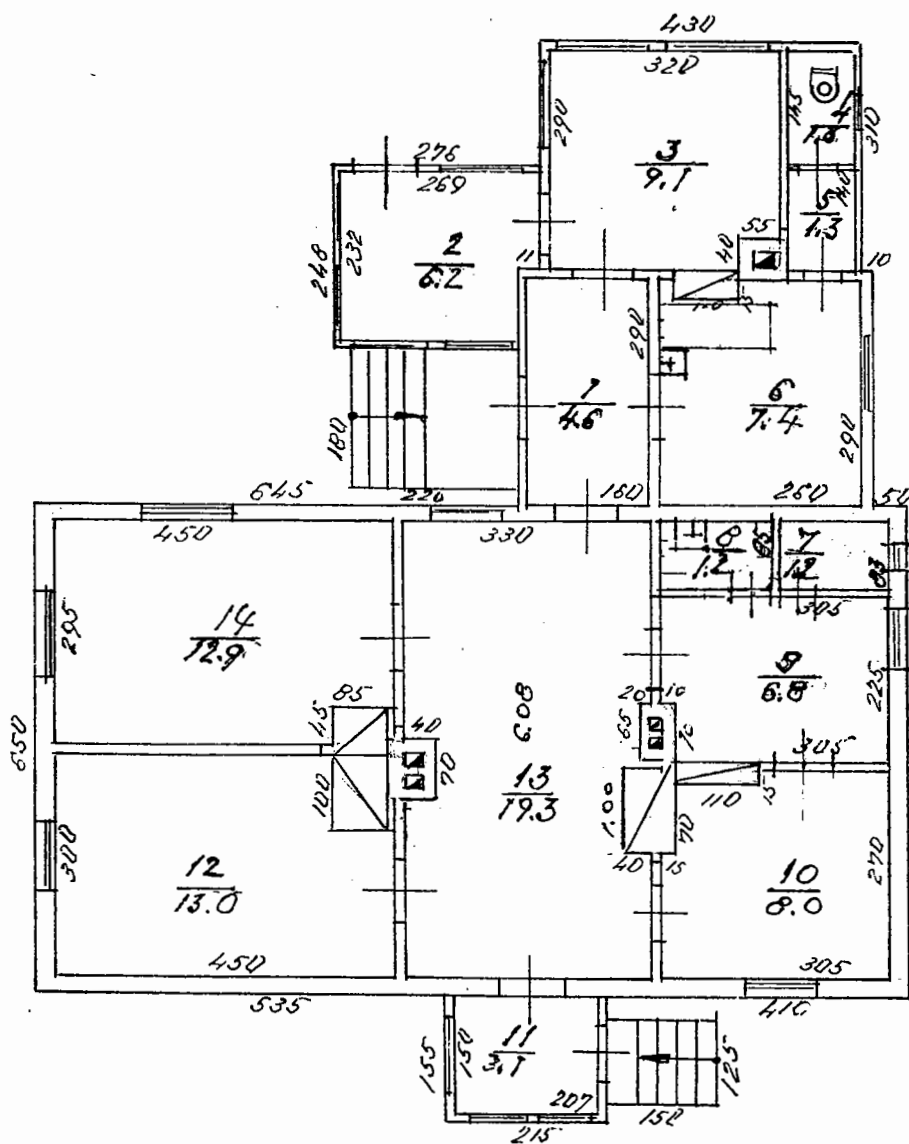
1	10	Guļamtelpa	Dzīvojamā telpa	8	3	
1	11	Vējtveris	Dzīvokļa palīgtelpa	3.1	2.7	
1	12	Guļamtelpa	Dzīvojamā telpa	13	3	
1	13	Rotaļu telpa	Dzīvojamā telpa	19.3	3	
1	14	Guļamtelpa	Dzīvojamā telpa	12.9	3	

BŪVJU TEHNISKĀS INVENTARIZĀCIJAS LIETA

ADRESE: Jūrmala, Konkordijas iela Nr. 66
Zemes gabala kadastra Nr. 1300 009 7502 Arhīva Nr. 1093

1. STĀVA PLĀNS

M 1 : 100



Datums	Izpildīja	Paraksts
25.01.2003	I.Gavare	<i>[Signature]</i>

Būves kadastra apzīmējums 1300 009 7502 003

LR VZD LIELRĪGAS REĢIONĀLĀ NODAĻA

**BŪVES
TEHNISKĀS INVENTARIZĀCIJAS LIETA**

Numurs: 13000097502004-02

Lapu skaits: 9

BŪVES KADASTRA APZĪMĒJUMS

13000097502004

Administratīvā ēka

(Būves nosaukums)

ADRESE: Jūrmala
Konkordijas iela 66

Tehniskās inventarizācijas darbu izpildītāji: Ingrīda Gavare

Izpildes datums: 29/01/2003

Tehniskās inventarizācijas darbu pārbaudītājs: Anda Tauriņa

Pārbaudes datums: 29/01/2003

LR VZD reģionālās nodaļas vadītājs

*VZD Lielrīgas reģionālās nodaļas
Nekustamā īpašuma vērtēšanas un
inventarizācijas daļas
Jūrmalas sektora vadītājs*

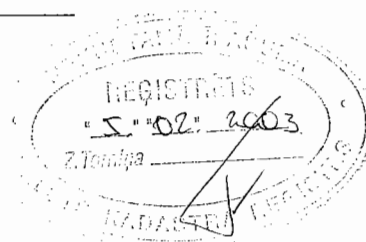
Ārijs Ruziķis

(Vārds, Uzvārds)

Ārijs Ruziķis

(paraksts)

Datums: 2003 . gada "06" FEBRUĀRIS



INFORMĀCIJA PAR PASŪTĪJUMU

1. Tehniskās inventarizācijas lietas numurs: 13000097502004-02
2. Būves nosaukums: Administratīvā ēka
3. Būves kadastra apzīmējums: 13000097502004
4. Būves adrese: Jūrmala, Konkordijas iela 66
5. Pēdējās apsekošanas datums: 20/01/2003
6. Tehniskās inventarizācijas pasūtītāji: Bērnu bāreņu aprūpes centrs "Rīga"
7. Pasūtījuma pieņemšanas datums: 13/01/2003
8. Tehniskās inventarizācijas darbu izpildītā Ingrīda Gavare
9. Izpildes datums: 29/01/2003
10. Tehniskās inventarizācijas darbu pārbaudītājs Anda Tauriņa
11. Pārbaudes datums: 29/01/2003
12. Iesniegtie dokumenti:
Pasūtījuma pieteikums
Nr. 32/1-13 13/01/2003 VZD Lielrīgas reģionālās nodaļas Jūrmalas NĪV Sektors
13. Tehniskās inventarizācijas veids: Būves pilna atkārtotā tehniskā inventarizācija
14. Pasūtījuma izpildes termiņš (d.d.): 30
15. Pasūtījuma pieņēmējs: Veronika Trautmane

INFORMĀCIJA PAR BŪVI

1. Būves lietošanas veids: 1130 Dažādu sociālo grupu kopdzīvojamās mājas

2. Būves kapitalitātes grupa: III grupa

3. Būves ārsienu materiāls: 01 Ķieģeļu mūris

4. Būves stāvu skaits:

4.1. Virszemes: 2

4.2. Pazemes: 0

5. Eksploatācijas uzsākšanas gads: 1890

6. Eksploatācijā pieņemšanas gads:

7. Būves konstruktīvā elementa apraksts:

7.1. Būves pamati Ķieģeļu mūris

7.2. Būves ār sienas Ķieģeļu mūris

7.3. Būves pārsegumi Koks

7.4. Būves jumts Metāla loksnes

8. Būves fiziskais nolietojums (%): 60

9. Būves apbūves laukums (kv.m.): 570.5

10. Būvtilpums (kub.m.): 2360

11. Būves kopējā platība (kv.m.): 533.9

12. Būves lietderīgā platība (kv.m.): 191.5

12.1. Dzīvokļu platība (kv.m.): 191.5

12.2. Nedzīvojamo telpu platība (kv.m.): 0

13. Telpu grupu skaits būvē: 3

14. Dzīvokļu skaits būvē: 2

15. Labiekārtojums:

15. 1. Centrālā apkure

15. 3. Vietējā krāsns apkure

15. 4. Elektroapgāde

15. 5. Aukstā ūdens apgāde

15. 6. Karstā ūdens apgāde

15. 8. Kanalizācija

15. 9. Tualetes telpa 1

15. 10 Vannas (dušas) telpa 3

15. 11 Savietotā sanitārtehniskā telpa 1

16. Patvaļīgās būvniecības pazīmes: - Nav

BŪVES EKSPLIKĀCIJA

Būves kopējā platība (kv.m.) 533.9

Būves lietderīgā platība (kv.m.): 191.5

Dzīvokļu kopējā platība (kv.m.): 191.5

Dzīvokļu platība (kv.m.): 191.5

Dzīvojamā platība (kv.m.): 175.5

Dzīvokļu palīgtelpu platība (kv.m.) 16

Dzīvokļu ārtelpu platība (kv.m.) 0

Nedzīvojamo telpu platība (kv.m.): 0

Nedzīvojamo iekštelpu platība (kv.m.) 0

Nedzīvojamo ārtelpu platība (kv.m.) 0

Būves koplietošanas palīgtelpu platība (kv.m.) 342.4

Koplietošanas iekštelpu platība (kv.m.) 342.4

Koplietošanas ārtelpu platība (kv.m.) 0

Telpu grupas numurs: 001

Telpu grupas adreses numurs:

Telpu grupas izmantošanas veids: 1130 Dažādu sociālo grupu kopdzīvojamās mājas dzīvojamā telpu grupa

Telpu grupas platību eksplikācija:

Dzīvokļa kopējā platība (kv.m.): 77.2

Dzīvokļa platība (kv.m.): 77.2

Dzīvojamā platība (kv.m.): 77.2

Dzīvokļa palīgtelpu platība (kv.m.): 0

Dzīvokļa ārtelpu platība (kv.m.): 0

Telpu grupas telpu eksplikācija:

Stavs	Telpas numurs	Telpas nosaukums	Telpas veids	Telpas platība (kv.m.)	Telpas augstums (m)	Patvalīgās būvniecības pazīme
1	1	Istaba	Dzīvojamā telpa	12.9	3.2	
1	2	Istaba	Dzīvojamā telpa	9.7	3.2	
1	3	Guļamtelpa	Dzīvojamā telpa	19.4	3.2	
1	4	Guļamtelpa	Dzīvojamā telpa	19.3	3.2	
1	5	Rotaļu telpa	Dzīvojamā telpa	15.9	3.2	

Telpu grupas numurs: 002

Telpu grupas adreses numurs:

Telpu grupas izmantošanas veids: 1130 Dažādu sociālo grupu kopdzīvojamās mājas dzīvojamā telpu grupa

Telpu grupas platību eksplikācija:

Dzīvokļa kopējā platība (kv.m.): 114.3

— **Dzīvokļa platība (kv.m.):** 114.3

Dzīvojamā platība (kv.m.): 98.3

Dzīvokļa palīgtelpu platība (kv.m.): 16

Dzīvokļa ārtelpu platība (kv.m.): 0

Telpu grupas telpu eksplikācija:

Stāvs	Telpas numurs	Telpas nosaukums	Telpas veids	Telpas platība (kv.m.)	Telpas augstums (m)	Patvaļīgās būvniecības pazīme
2	1	Guļamtelpa	Dzīvojamā telpa	13.8	2.5	
2	2	Guļamtelpa	Dzīvojamā telpa	12	2.5	
2	3	Rotaļu telpa	Dzīvojamā telpa	22.3	2.5	
2	4	Pieliekamais	Dzīvokļa palīgtelpa	2.2	2.5	
2	5	Vannas istaba	Dzīvokļa palīgtelpa	3.9	2	
2	6	Guļamtelpa	Dzīvojamā telpa	50.2	2.5	
2	7	Kāpņu telpa	Dzīvokļa palīgtelpa	9.9	2.5	

Telpu grupas numurs: 901

Telpu grupas adreses numurs:

Telpu grupas izmantošanas veids: 1900 Koplietošanas telpu grupa

Telpu grupas platību eksplikācija:

Koplietošanas palīgtelpu platība (kv.m.): 343.4

Koplietošanas iekštelpu platība (kv.m.): 343.4

Koplietošanas ārtelpu platība (kv.m.): 0

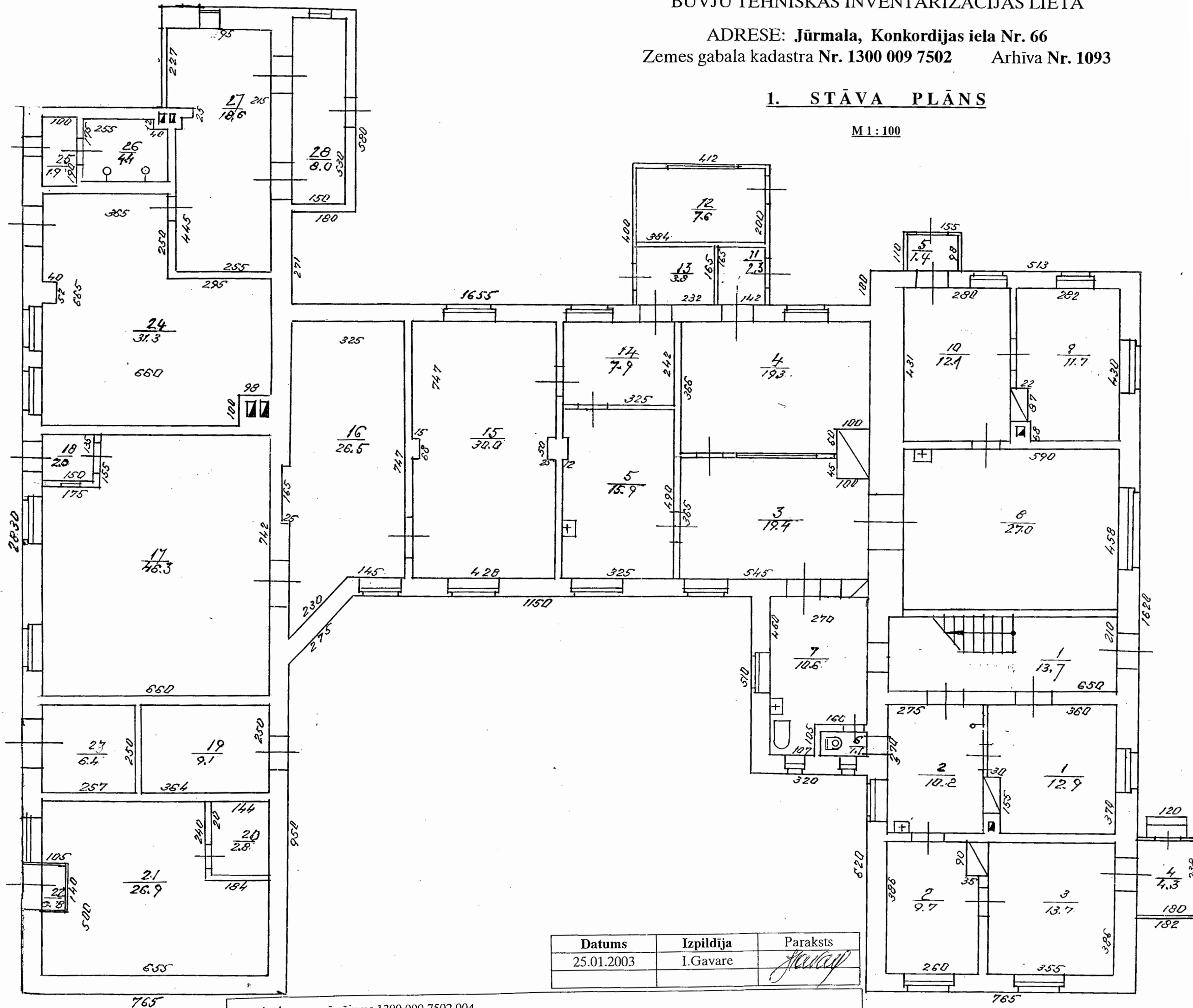
Telpu grupas telpu eksplikācija:

Stāvs	Telpas numurs	Telpas nosaukums	Telpas veids	Telpas platība (kv.m.)	Telpas augstums (m)	Patvaļīgās būvniecības pazīme
1	1	Kāpņu telpa	Koplietošanas iekštelpa	13.7	3.2	
1	2	Vannas istaba	Koplietošanas iekštelpa	10.2	3.2	
1	3	Kabinets	Koplietošanas iekštelpa	13.7	3.2	
1	4	Vējtveris	Koplietošanas iekštelpa	4.3	2.5	
1	5	Vējtveris	Koplietošanas iekštelpa	1.4	2.5	
1	6	Tualete	Koplietošanas iekštelpa	1.1	3.2	
1	7	Vannas istaba	Koplietošanas iekštelpa	10.6	3.2	
1	8	Kabinets	Koplietošanas iekštelpa	27	3.2	
1	9	Kabinets	Koplietošanas iekštelpa	11.7	3.2	
1	10	Gērbtuve	Koplietošanas iekštelpa	12.1	3.2	
1	11	Vējtveris	Koplietošanas iekštelpa	2.3	2.5	
1	12	Noliktava	Koplietošanas iekštelpa	7.6	2.5	

1	13	Vējtveris	Koplietošanas iekštelpa	3.8	2.5	
1	14	Gaitenis	Koplietošanas iekštelpa	7.9	3.2	
1	15	Veļas mazgātava	Koplietošanas iekštelpa	30	3.1	
1	16	Veļas mazgātava	Koplietošanas iekštelpa	26.5	3.1	
1	17	Veļas mazgātava	Koplietošanas iekštelpa	46.3	3.1	
1	18	Vējtveris	Koplietošanas iekštelpa	2	3.1	
1	19	Noliktava	Koplietošanas iekštelpa	9.1	3.1	
1	20	Noliktava	Koplietošanas iekštelpa	2.8	3.1	
1	21	Noliktava	Koplietošanas iekštelpa	26.9	3.1	
1	22	Vējtveris	Koplietošanas iekštelpa	.8	3.1	
1	23	Elektrosadales telpa	Koplietošanas iekštelpa	6.4	3.1	
1	24	Darbnīca	Koplietošanas iekštelpa	31.3	3.1	
1	25	Ģērbtuve	Koplietošanas iekštelpa	1.9	3.1	
1	26	Dušas telpa	Koplietošanas iekštelpa	4.4	3.1	
1	27	Siltummezgls	Koplietošanas iekštelpa	18.6	3.1	
1	28	Vējtveris	Koplietošanas iekštelpa	8	2.1	

1. STĀVA PLĀNS

M 1:100



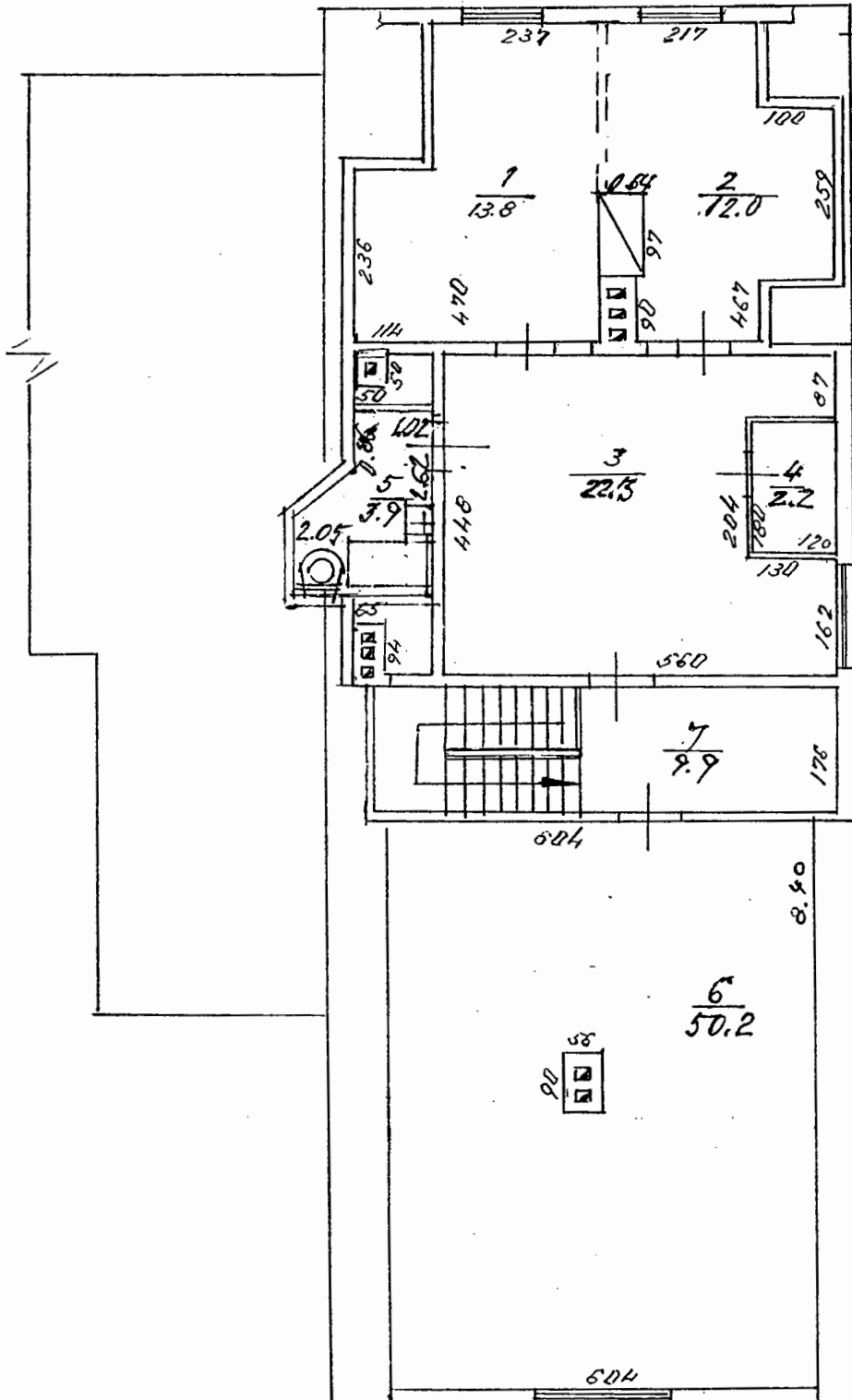
Datums	Izpildija	Paraksts
25.01.2003	I.Gavare	<i>[Signature]</i>

BŪVJU TEHNISKĀS INVENTARIZĀCIJAS LIETA

ADRESE: Jūrmala, Konkordijas iela Nr. 66
Zemes gabala kadastra Nr. 1300 009 7502 Arhīva Nr. 1093

JUMTA STĀVA PLĀNS

M 1 : 100



Datums	Izpildīja	Paraksts
25.01.2003	I.Gavare	<i>I.Gavare</i>

LR VZD LIELRĪGAS REĢIONĀLĀ NODAĻA

**BŪVES
TEHNISKĀS INVENTARIZĀCIJAS LIETA**

Numurs: 13000097502015-02

Lapu skaits: 5

BŪVES KADASTRA APZĪMĒJUMS

13000097502015

Pagrabs

(Būves nosaukums)

ADRESE: Jūrmala
Konkordijas iela 66

Tehniskās inventarizācijas darbu izpildītāji: Ingrīda Gavare

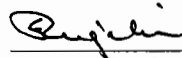
Izpildes datums: 26/01/2003

Tehniskās inventarizācijas darbu pārbaudītājs: Anda Tauriņa

Pārbaudes datums: 26/01/2003

LR VZD reģionālās nodaļas vadītājs

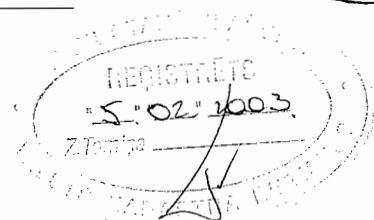
VZD Lielrīgas reģionālās nodaļas
Nakurņa ielā 10. stāvā vērtēšanas un
inventarizācijas daļa
Jūrmalas sektora vadītājs
Ģirts Naņģis



(paraksts)

(Vārds, Uzvārds)

Datums: 2003 . gada "06" FEBRUĀRĪ



INFORMĀCIJA PAR PASŪTĪJUMU

1. Tehniskās inventarizācijas lietas numur: 13000097502015-02
2. Būves nosaukums: Pagrabs
3. Būves kadastra apzīmējums: 13000097502015
4. Būves adrese: Jūrmala, Konkordijas iela 66
5. Pēdējās apsekošanas datums: 20/10/2003
6. Tehniskās inventarizācijas pasūtītāji: Bērnu bāreņu aprūpes centrs "Rīga"
7. Pasūtījuma pieņemšanas datums: 13/01/2003
8. Tehniskās inventarizācijas darbu izpildītā Ingrīda Gavare
9. Izpildes datums: 26/01/2003
10. Tehniskās inventarizācijas darbu pārbaudītājs Anda Tauriņa
11. Pārbaudes datums: 26/01/2003
12. Iesniegtie dokumenti:
Pasūtījuma pieteikums
Nr. 32/1-13 13/01/2003 VZD Lielrīgas reģionālās nodaļas Jūrmalas NĪV Sektors
13. Tehniskās inventarizācijas veids: Būves pilna atkārtotā tehniskā inventarizācija
14. Pasūtījuma izpildes termiņš (d.d.): 30
15. Pasūtījuma pieņēmējs: Veronika Trautmane

INFORMĀCIJA PAR BŪVI

1. Būves lietošanas veids: 1101 Dzīvojamo namu palīgēkas
2. Būves kapitalitātes grupa: III grupa
3. Būves ārsienu materiāls: 01 Ķieģeļu mūris
4. Būves stāvu skaits:
 - 4.1. Virszemes: 1
 - 4.2. Pazemes: 0
5. Eksploatācijas uzsākšanas gads: 1949
6. Eksploatācijā pieņemšanas gads:
7. Būves konstruktīvā elementa apraksts:
 - 7.1. Būves pamati Ķieģeļu mūris
 - 7.2. Būves ār sienas Ķieģeļu mūris
 - 7.3. Būves pārsegumi Ķieģeļu mūris
 - 7.4. Būves jumts Azbestcimenta loksnes
8. Būves fiziskais nolietojums (%): 60
9. Būves apbūves laukums (kv.m.): 64.2
10. Būvtilpums (kub.m.): 160
11. Būves kopējā platība (kv.m.): 64.2
12. Būves lietderīgā platība (kv.m.): 64.2
 - 12.1. Dzīvokļu platība (kv.m.): 0
 - 12.2. Nedzīvojamo telpu platība (kv.m.): 64.2
13. Telpu grupu skaits būvē: 1
14. Dzīvokļu skaits būvē: 0
15. Labiekārtojums:
16. Patvaļīgās būvniecības pazīmes: - Nav

BŪVES EKSPLIKĀCIJA

Būves kopējā platība (kv.m.) 64.2

Būves lietderīgā platība (kv.m.): 64.2

Dzīvokļu kopējā platība (kv.m.): 0

Dzīvokļu platība (kv.m.): 0

Dzīvojamā platība (kv.m.): 0

Dzīvokļu palīgtelpu platība (kv.m.) 0

Dzīvokļu ārtelpu platība (kv.m.) 0

Nedzīvojamo telpu platība (kv.m.) 64.2

Nedzīvojamo iekštelpu platība (kv.m.) 64.2

Nedzīvojamo ārtelpu platība (kv.m.) 0

Būves koplietošanas palīgtelpu platība (kv.m.) 0

Koplietošanas iekštelpu platība (kv.m.) 0

Koplietošanas ārtelpu platība (kv.m.) 0

Telpu grupas numurs: 001

Telpu grupas adreses numurs:

Telpu grupas izmantošanas veids: 1101 Dzīvojamo māju palīgēkas telpu grupa

Telpu grupas platību eksplikācija:

Nedzīvojamo telpu platība (kv.m.): 64.2

Nedzīvojamo iekštelpu platība (kv.m.): 64.2

Nedzīvojamo ārtelpu platība (kv.m.): 0

Telpu grupas telpu eksplikācija:

Stāvs	Telpas numurs	Telpas nosaukums	Telpas veids	Telpas platība (kv.m.)	Telpas augstums (m)	Patvaļīgās būvniecības pazīme
1	1	Pagrabs	Nedzīvojamā iekštelpa	64.2	2.5	

LR VZD LIELRĪGAS REĢIONĀLĀ NODAĻA

**BŪVES
TEHNISKĀS INVENTARIZĀCIJAS LIETA**

Numurs: 13000097502016-02

Lapu skaits: 5

BŪVES KADASTRA APZĪMĒJUMS

13000097502016

Škūnis

(Būves nosaukums)

ADRESE: Jūrmala
Konkordijas iela 66

Tehniskās inventarizācijas darbu izpildītāji: Ingrīda Gavare

Izpildes datums: 26/01/2003

Tehniskās inventarizācijas darbu pārbaudītājs: Anda Tauriņa

Pārbaudes datums: 26/01/2003

LR VZD reģionālās nodaļas vadītājs

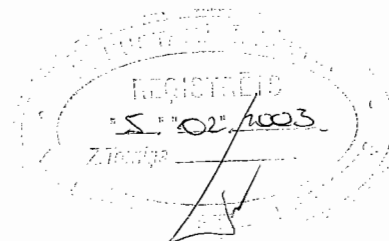
*LR VZD reģionālās nodaļas
Nekustamā īpašuma vērtēšanas un
inventarizācijas daļas
Jūrmalas sektora vadītājs*

Č. A. Rūgālis

(Vārds, Uzvārds)

[Paraksts]
(paraksts)

Datums: 2003 . gada "06" FEBRUĀRĒ



INFORMĀCIJA PAR PASŪTĪJUMU

1. Tehniskās inventarizācijas lietas numurs: 13000097502016-02
2. Būves nosaukums: Šķūnis
3. Būves kadastra apzīmējums: 13000097502016
4. Būves adrese: Jūrmala, Konkordijas iela 66
5. Pēdējās apsekošanas datums: 20/10/2003
6. Tehniskās inventarizācijas pasūtītāji: Bērnu bāreņu aprūpes centrs "Rīga"
7. Pasūtījuma pieņemšanas datums: 13/01/2003
8. Tehniskās inventarizācijas darbu izpildītā Ingrīda Gavare
9. Izpildes datums: 26/01/2003
10. Tehniskās inventarizācijas darbu pārbaudītājs Anda Tauriņa
11. Pārbaudes datums: 26/01/2003
12. Iesniegtie dokumenti:
Pasūtījuma pieteikums
Nr. 32/1-13 13/01/2003 VZD Lielrīgas reģionālās nodaļas Jūrmalas NĪV Sektors
13. Tehniskās inventarizācijas veids: Būves pilna atkārtotā tehniskā inventarizācija
14. Pasūtījuma izpildes termiņš (d.d.): 30
15. Pasūtījuma pieņēmējs: Veronika Trautmane

INFORMĀCIJA PAR BŪVI

1. Būves lietošanas veids: 1101 Dzīvojamo namu palīgēkas
2. Būves kapitalitātes grupa: III grupa
3. Būves ārsienu materiāls: 01 Ķieģeļu mūris
4. Būves stāvu skaits:
 - 4.1. Virszemes: 1
 - 4.2. Pazemes: 0
5. Eksploatācijas uzsākšanas gads: 1949
6. Eksploatācijā pieņemšanas gads:
7. Būves konstruktīvā elementa apraksts:
 - 7.1. Būves pamati Ķieģeļu mūris
 - 7.2. Būves ār sienas Ķieģeļu mūris
 - 7.4. Būves jumts Azbestcements loksnes
8. Būves fiziskais nolietojums (%): 60
9. Būves apbūves laukums (kv.m.): 25.9
10. Būvtilpums (kub.m.): 52
11. Būves kopējā platība (kv.m.): 25.9
12. Būves lietderīgā platība (kv.m.): 25.9
 - 12.1. Dzīvokļu platība (kv.m.): 0
 - 12.2. Nedzīvojamo telpu platība (kv.m.): 25.9
13. Telpu grupu skaits būvē: 1
14. Dzīvokļu skaits būvē: 0
15. Labiekārtojums:
16. Patvaļīgās būvniecības pazīmes: - Nav

BŪVES EKSPLIKĀCIJA

Būves kopējā platība (kv.m.) 25.9

Būves lietderīgā platība (kv.m.): 25.9

Dzīvokļu kopējā platība (kv.m.): 0

Dzīvokļu platība (kv.m.): 0

Dzīvojamā platība (kv.m.): 0

Dzīvokļu palīgtelpu platība (kv.m.) 0

Dzīvokļu ārtelpu platība (kv.m.) 0

Nedzīvojamo telpu platība (kv.m.) 25.9

Nedzīvojamo iekštelpu platība (kv.m.) 25.9

Nedzīvojamo ārtelpu platība (kv.m.) 0

Būves koplietošanas palīgtelpu platība (kv.m.) 0

Koplietošanas iekštelpu platība (kv.m.) 0

Koplietošanas ārtelpu platība (kv.m.) 0

Telpu grupas numurs: 001

Telpu grupas adreses numurs:

Telpu grupas izmantošanas veids: 1101 Dzīvojamo māju palīgēkas telpu grupa

Telpu grupas platību eksplikācija:

Nedzīvojamo telpu platība (kv.m.): 25.9

Nedzīvojamo iekštelpu platība (kv.m.): 25.9

Nedzīvojamo ārtelpu platība (kv.m.): 0

Telpu grupas telpu eksplikācija:

Stāvs	Telpas numurs	Telpas nosaukums	Telpas veids	Telpas platība (kv.m.)	Telpas augstums (m)	Patvaļīgās būvniecības pazīme
1	1	Šķūnis	Nedzīvojamā iekštelpa	25.9	2	

LR VZD LIELRĪGAS REĢIONĀLĀ NODAĻA

**BŪVES
TEHNISKĀS INVENTARIZĀCIJAS LIETA**

Numurs: 13000097502018-02

Lapu skaits: 5

BŪVES KADASTRA APZĪMĒJUMS

13000097502018

Siltumnīca

(Būves nosaukums)

ADRESE: Jūrmala
Konkordijas iela 66

Tehniskās inventarizācijas darbu izpildītāji: Ingrīda Gavare

Izpildes datums: 25/01/2003

Tehniskās inventarizācijas darbu pārbaudītājs: Anda Tauriņa

Pārbaudes datums: 25/01/2003

LR VZD reģionālās nodaļas vadītājs

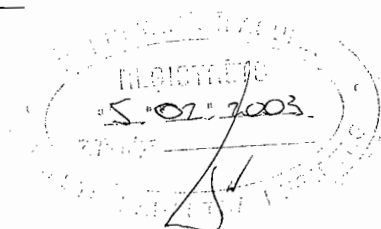
VZD LR reģionālās nodaļas vadītāja
Izdevuma Nr. 13000097502018-02 un
inventarizācijas lieta Nr. 13000097502018-02
Jūrmalas sektora valsts

Čestā Rūgulis

(Vārds, Uzvārds)


(paraksts)

Datums: 2003 . gada "06" FEBRUĀRĒ



INFORMĀCIJA PAR PASŪTĪJUMU

1. Tehniskās inventarizācijas lietas numurs: 13000097502018-02
2. Būves nosaukums: Siltumnīca
3. Būves kadastra apzīmējums: 13000097502018
4. Būves adrese: Jūrmala, Konkordijas iela 66
5. Pēdējās apsekošanas datums: 20/01/2003
6. Tehniskās inventarizācijas pasūtītāji: Bērnu bāreņu aprūpes centrs "Rīga"
7. Pasūtījuma pieņemšanas datums: 13/01/2003
8. Tehniskās inventarizācijas darbu izpildītā Ingrīda Gavare
9. Izpildes datums: 25/01/2003
10. Tehniskās inventarizācijas darbu pārbaudītājs Anda Tauriņa
11. Pārbaudes datums: 25/01/2003
12. Iesniegtie dokumenti:
 - Pasūtījuma pieteikums
 - Nr. 32/1-13 13/01/2003 VZD Lielrīgas reģionālās nodaļas Jūrmalas NĪV Sektors
13. Tehniskās inventarizācijas veids: Būves pilna atkārtotā tehniskā inventarizācija
14. Pasūtījuma izpildes termiņš (d.d.): 30
15. Pasūtījuma pieņēmējs: Veronika Trautmane

INFORMĀCIJA PAR BŪVI

1. Būves lietošanas veids: 1101 Dzīvojamo namu palīgēkas
2. Būves kapitalitātes grupa: VI grupa
3. Būves ārsienu materiāls: 01 Ķieģeļu mūris
4. Būves stāvu skaits:
 - 4.1. Virszemes: 1
 - 4.2. Pazemes: 0
5. Eksploatācijas uzsākšanas gads: 1949
6. Eksploatācijā pieņemšanas gads:
7. Būves konstruktīvā elementa apraksts:
 - 7.1. Būves pamati Ķieģeļu mūris
 - 7.2. Būves ār sienas Ķieģeļu mūris
8. Būves fiziskais nolietojums (%): 80
9. Būves apbūves laukums (kv.m.): 36.4
10. Būvtilpums (kub.m.): 84
11. Būves kopējā platība (kv.m.): 36.4
12. Būves lietderīgā platība (kv.m.): 36.4
 - 12.1. Dzīvokļu platība (kv.m.): 0
 - 12.2. Nedzīvojamo telpu platība (kv.m.): 36.4
13. Telpu grupu skaits būvē: 1
14. Dzīvokļu skaits būvē: 0
15. Labiekārtojums:
16. Patvaļīgās būvniecības pazīmes: - Nav

BŪVES EKSPLIKĀCIJA

Būves kopējā platība (kv.m.) 36.4

Būves lietderīgā platība (kv.m.): 36.4

Dzīvokļu kopējā platība (kv.m.): 0

Dzīvokļu platība (kv.m.): 0

Dzīvojamā platība (kv.m.): 0

Dzīvokļu palīgtelpu platība (kv.m.) 0

Dzīvokļu ārtelpu platība (kv.m.) 0

Nedzīvojamo telpu platība (kv.m.) 36.4

Nedzīvojamo iekštelpu platība (kv.m.) 36.4

Nedzīvojamo ārtelpu platība (kv.m.) 0

Būves koplietošanas palīgtelpu platība (kv.m.) 0

Koplietošanas iekštelpu platība (kv.m.) 0

Koplietošanas ārtelpu platība (kv.m.) 0

Telpu grupas numurs: 001

Telpu grupas adreses numurs:

Telpu grupas izmantošanas veids: 1101 Dzīvojamo māju palīgēkas telpu grupa

Telpu grupas platību eksplikācija:

Nedzīvojamo telpu platība (kv.m.): 36.4

Nedzīvojamo iekštelpu platība (kv.m.): 36.4

Nedzīvojamo ārtelpu platība (kv.m.): 0

Telpu grupas telpu eksplikācija:

Stāvs	Telpas numurs	Telpas nosaukums	Telpas veids	Telpas platība (kv.m.)	Telpas augstums (m)	Patvaļīgās būvniecības pazīme
1	1	Siltumnīca	Nedzīvojamā iekštelpa	36.4	2.3	